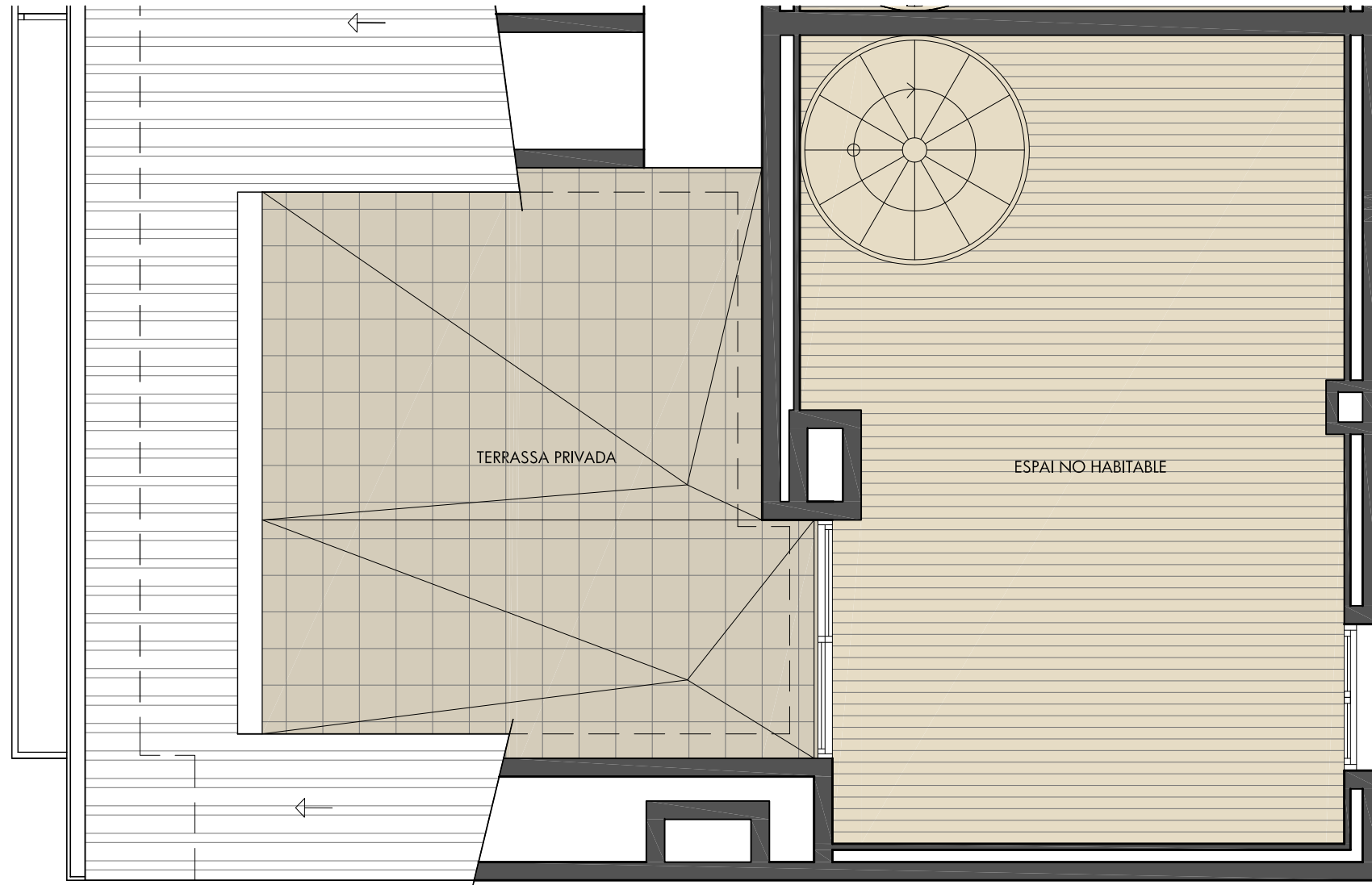
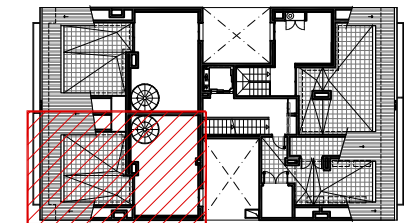


PL QUARTA

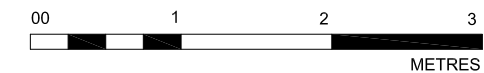


SUPERFÍCIE CONSTRUÏDA HABITATGE:
(Sense part proporcional d'elements comuns)
103.00 m²

SUPERFÍCIE HABITATGE: 84.50 m²
SUPERFÍCIE EXTERIOR: (Total: 26.50 m²)
TERRASSA: 5.80 m²
20.70 m²



CORNELLÀ DE LLOBREGAT
EDIFICI DE 16 HABITATGES
AMB APARCAMENTS I TRASTERS
C/ Maria Rosa Gelabert, 25
CORNELLÀ DE LLOBREGAT, BARCELONA



NOTA:
LES SUPERFÍCIES, MESURES, CONFIGURACIÓ, LLINDES
I ALTRES SON ELS PREVISTOS, SUBJECTES A POSSIBLES
MODIFICACIONS PER EXIGÈNCIES TÈCNiques,
JURÍDIQUES O COMERCIALS.

BALEC PROJECTES IMMOBILIARIS S.L.
ALFONS XII no. 14 - 18
TEL.: 93 218 - 75 - 95
08006 BARCELONA

FEBRER 2020
REF. 18-0458

**PL SOTACOBERTA
(4rt. 4a.)**