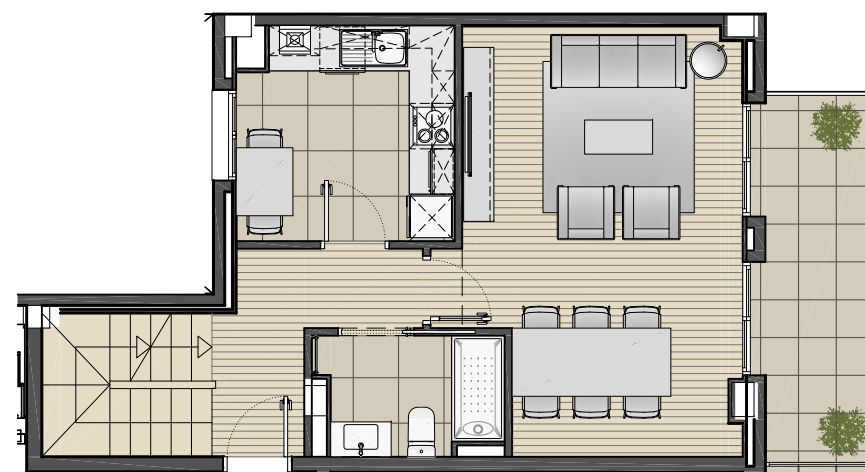
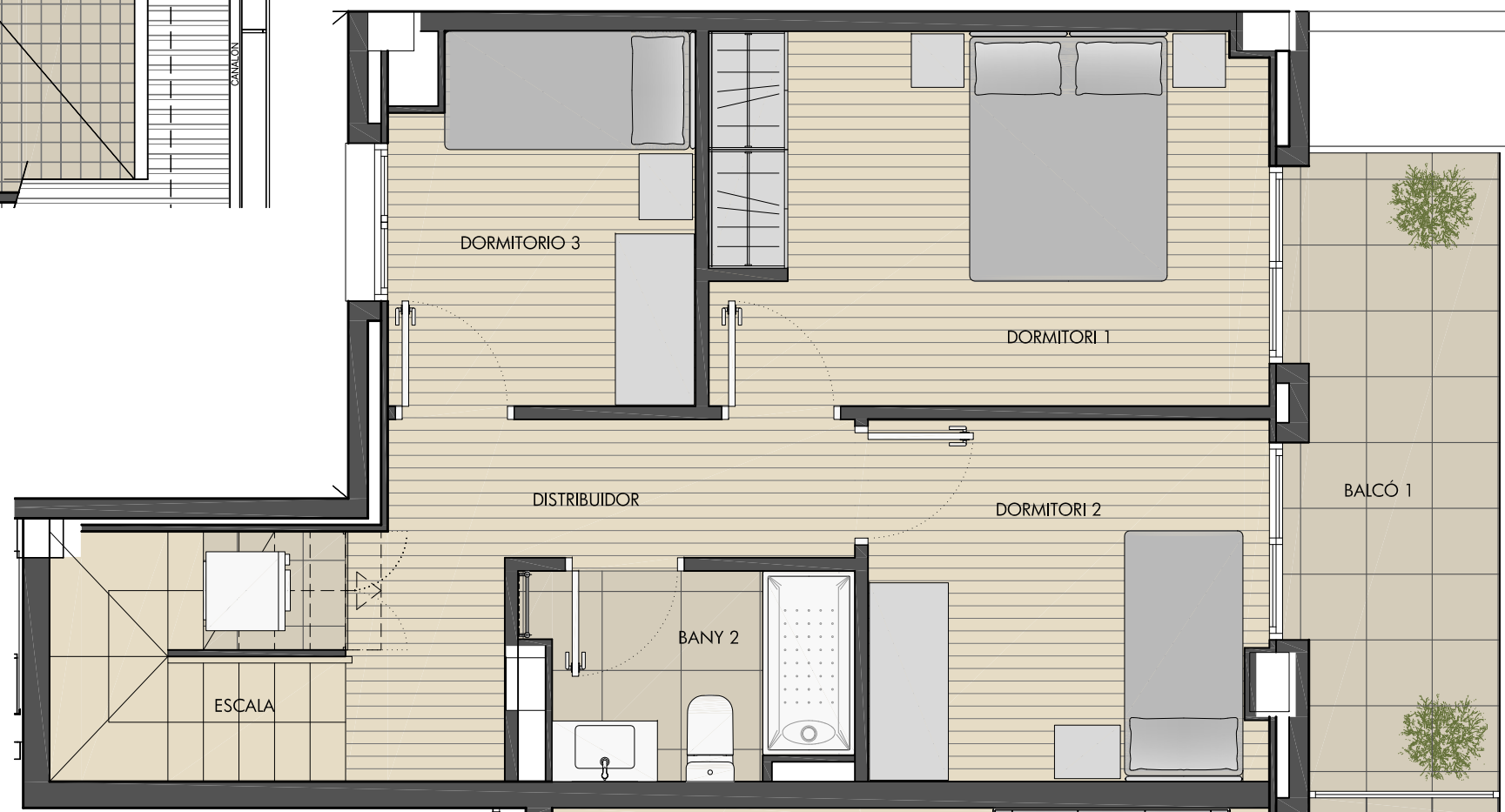


PL SOTACOBERTA

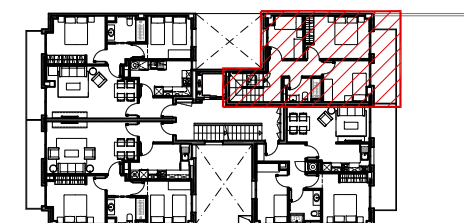


PL QUARTA

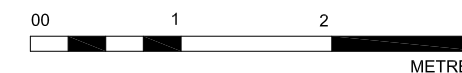


SUPERFÍCIE CONSTRUÏDA HABITATGE:
(Sense part proporcional d'elements comuns)
123.30 m²

SUPERFÍCIE HABITATGE: 97.30 m²
 SUPERFÍCIE EXTERIOR: (Total: 42.90 m²)
 TERRASSA: 7.00 m²
 7.00 m²
 28.90 m²



CORNELLÀ DE LLOBREGAT
 EDIFICI DE 16 HABITATGES
 AMB APARCAMENTS I TRASTERS
 C/ Maria Rosa Gelabert, 25
 CORNELLÀ DE LLOBREGAT, BARCELONA



NOTA:
 LES SUPERFÍCIES, MESURES, CONFIGURACIÓ, LLINDES
 I ALTRES SON ELS PREVISTOS, SUBJECTES A POSSIBLES
 MODIFICACIONS PER EXIGÈNCIES TÈCNiques,
 JURÍDIQUES O COMERCIALS.

BALEC PROJECTES IMMOBILIARIS S.L.
 ALFONS XII no. 14 - 18
 TEL.: 93 218 - 75 - 95
 08006 BARCELONA

FEBRER 2020
 REF. 18-0458

PL TERCERA
 (4rt. 2a.)