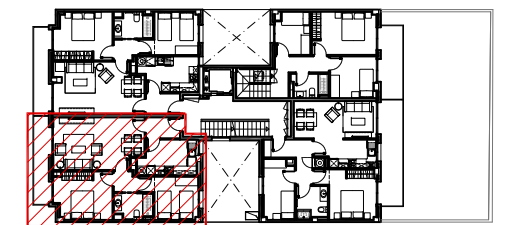
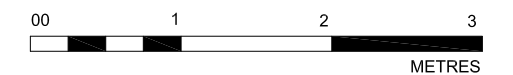


SUPERFÍCIE CONSTRUÏDA HABITATGE:
(Sense part proporcional d'elements comuns)
68.90 m²

SUPERFÍCIE HABITATGE: 58.70 m²
SUPERFÍCIE EXTERIOR:
TERRASSA: 5.80 m²



CORNELLÀ DE LLOBREGAT
EDIFICI DE 16 HABITATGES
AMB APARCAMENTS I TRASTERS
C/ Maria Rosa Gelabert, 25
CORNELLÀ DE LLOBREGAT, BARCELONA



NOTA:

LES SUPERFÍCIES, MESURES, CONFIGURACIÓ, LLINDES I ALTRES SON ELS PREVISTOS, SUBJECTES A POSSIBLES MODIFICACIONS PER EXIGÈNCIES TÈCNiques, JURÍDIQUES O COMERCIALS.

BALEC PROJECTES IMMOBILIARIS S.L.
ALFONS XII no. 14 - 18
TEL.: 93 218 - 75 - 95
08006 BARCELONA

FEBRER 2020
REF. 18-0458

**PL TERCERA
PORTA 3a.**