

# LA LLACUNA HOMES

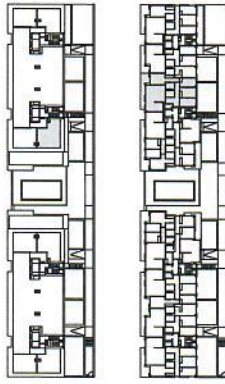
Calle Joan Miró

MONTCADA I REIXAC, BARCELONA

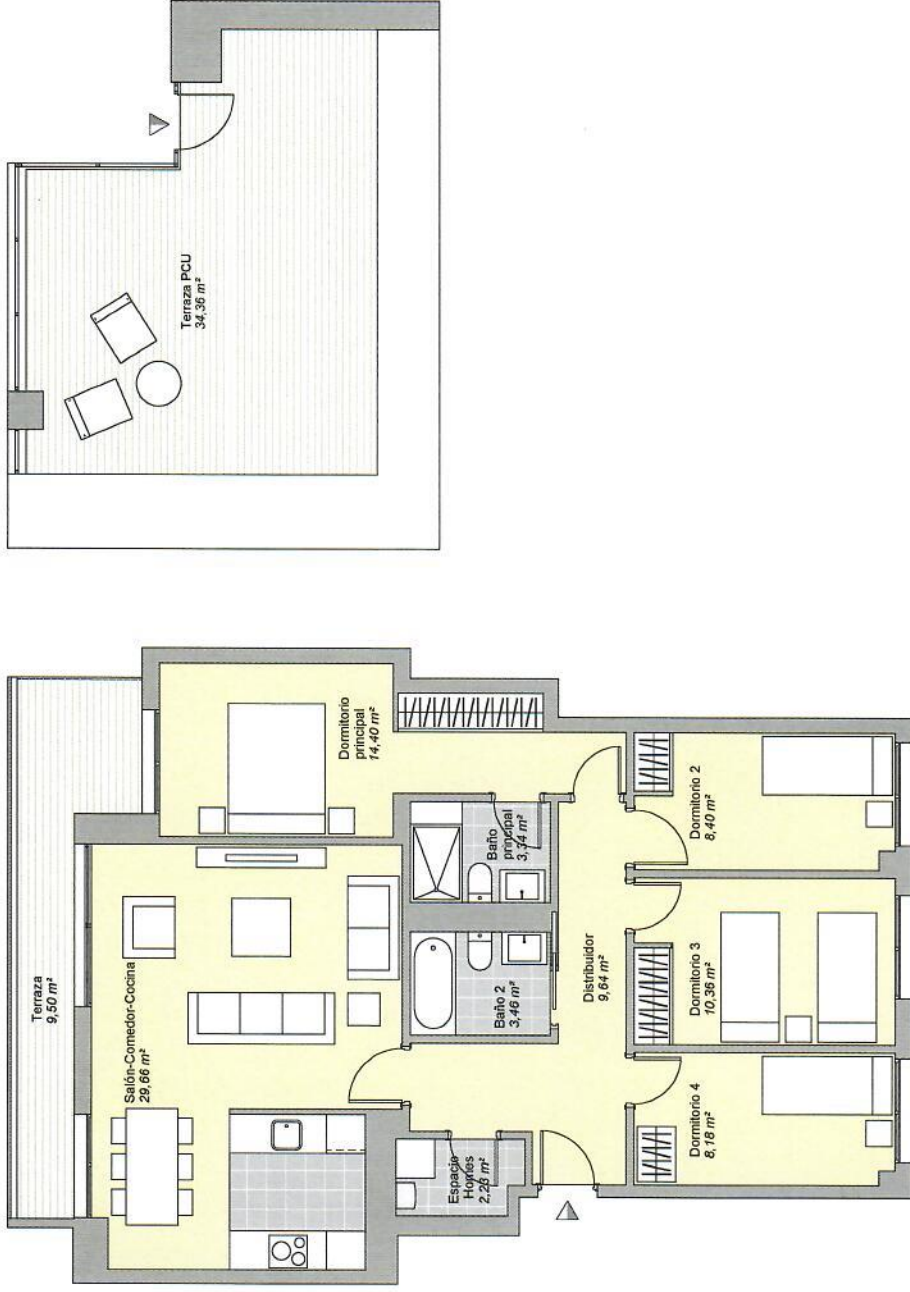
## ESCALERA 3 / PLANTA 4 PUERTA 1

### SUP. ÚTIL EXT/INT

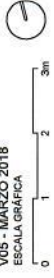
Nombre	Sup. Útil	Ext/Int
Distribuidor	9,64 m <sup>2</sup>	int.
Salón-Comedor-Cocina	29,66 m <sup>2</sup>	int.
Dormitorio principal	14,40 m <sup>2</sup>	int.
Dormitorio 2	8,40 m <sup>2</sup>	int.
Dormitorio 3	10,36 m <sup>2</sup>	int.
Dormitorio 4	8,18 m <sup>2</sup>	int.
Baño principal	3,34 m <sup>2</sup>	int.
Baño 2	3,46 m <sup>2</sup>	int.
Espacio Homes	2,23 m <sup>2</sup>	int.
Terraza	9,50 m <sup>2</sup>	ext.
Terraza PCU	34,36 m <sup>2</sup>	ext.



Superficie útil interior	89,67 m <sup>2</sup>
Superficie útil exterior	43,86 m <sup>2</sup>
Superficie construida	105,55 m <sup>2</sup>



V05 - MARZO 2018  
ESCALA GRÁFICA



El presente plano no es definitivo, ya que ha sido elaborado conforme al Proyecto Básico del Edificio y, por tanto, Neinor Homes se reserva la facultad de incluir las modificaciones necesarias por exigencias técnicas y/o jurídicas u ordenadas por cualesquiera administraciones u organismos públicos, ajustándolo en todo caso al Proyecto de Ejecución. Los elementos accesorios (por ejemplo, el mobiliario, incluido el de la cocina), son meramente ilustrativos. Los grosos de puertas y la distribución de aparatos sanitarios no son vinculantes. Las superficies expresadas son aproximadas, pudiendo experimentar modificaciones por razones de índole técnica y/o legal en el desarrollo de la ejecución de las obras.

**Neinor** HOMES  
Construimos casas pensando en personas.